

Calculemos la distancia a la Estrella Proxima Centauri

1) Lee atentamente el artículo “El paralaje, el cálculo matemático para medir la distancia a las estrellas” del 20 de enero de 2020 de la sección ABCdario de las matemáticas del diario ABC.

Puedes acceder al mismo en el enlace siguiente.

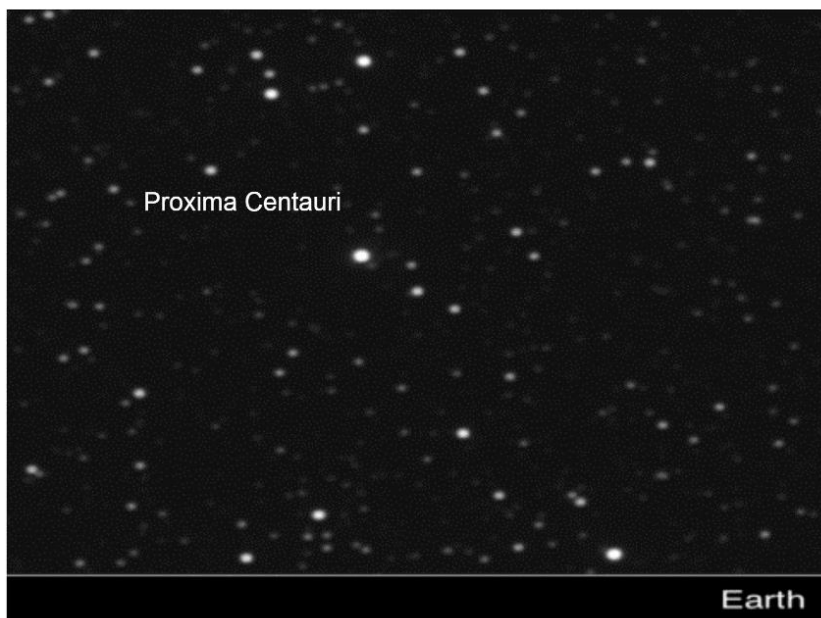
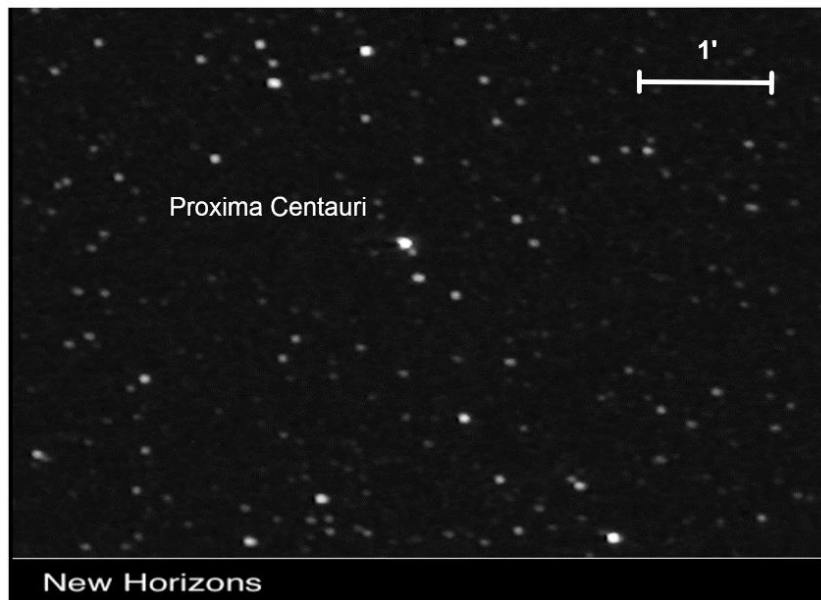


Si lo prefieres lo puedes encontrar en formato hilo de twitter en el enlace disponible a continuación*.



* Nota: el artículo en prensa está mucho más detallado.

2) La misión **New Horizons** es una misión espacial no tripulada de la NASA que se lanzó desde Cabo Cañaveral el 19 de enero de 2006. Su objetivo era estudiar Plutón y el cinturón de Kuiper. En abril de 2020, la New Horizons realizó una fotografía de la estrella Proxima Centauri y sus alrededores. La misma fotografía fue realizada desde la Tierra en ese mismo momento. A continuación se presentan las fotografías reales:



El RETO: Sabiendo que la distancia que separaba la sonda New Horizons y la Tierra, en el momento de la fotografía era de unos 7500 millones de kilómetros utiliza la técnica del paralaje estelar para calcular la distancia a la que nos encontramos de la estrella Proxima Centauri.